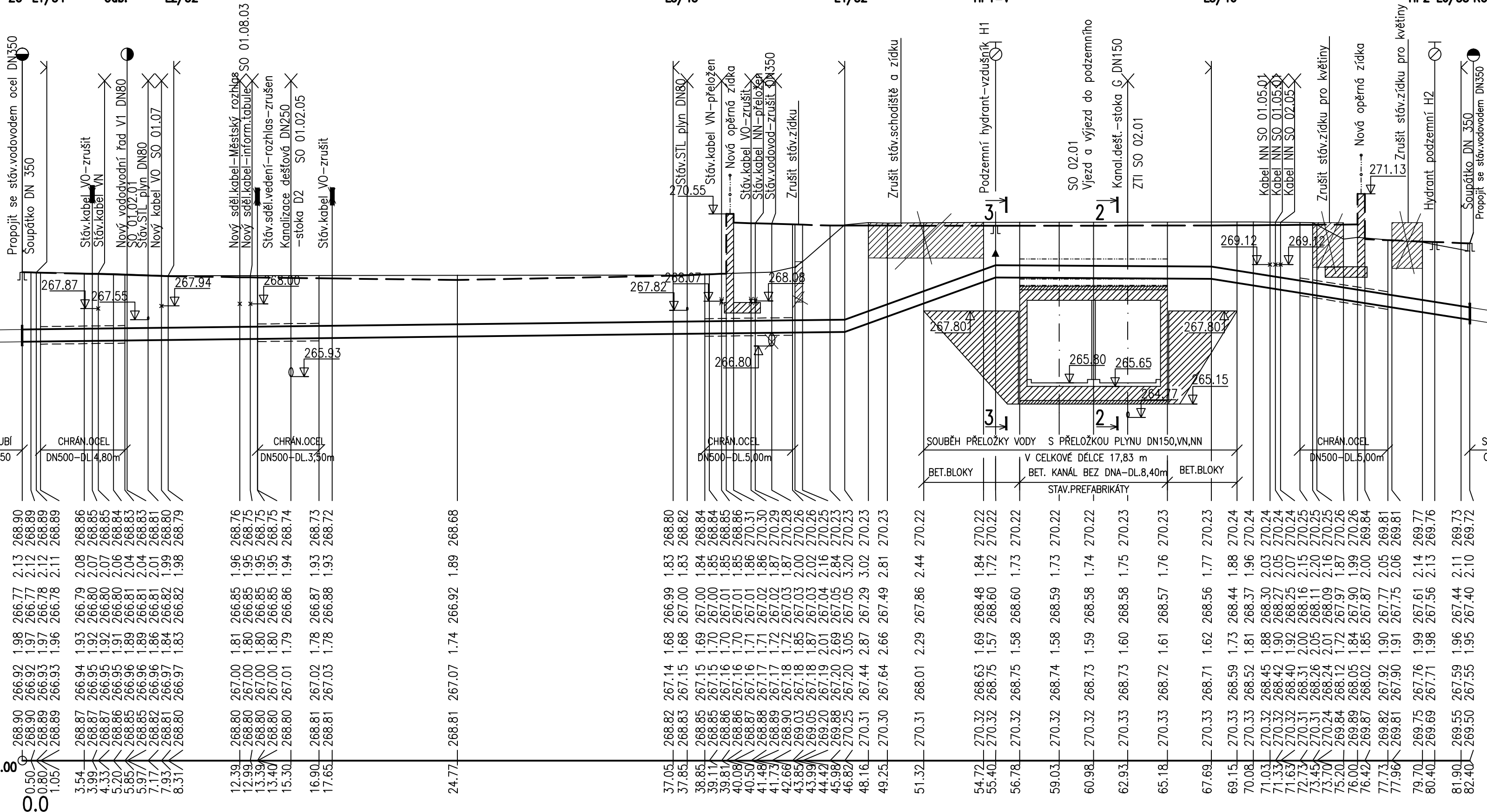


Horní Lutyně														
Zešeň			Dlažba – chodník			Zešeň			Stáv.zídka			Stáv.zídka		
2/8			2/7			2/3			1			1		
									Stáv.schodiště			Chodník – asfalt		
0.80			5.17			9.77			8.58			12.29		
Z0 L1/34°			Odb. L2/32°			L3/45°			L4/32°			HP1=V		
												12.71		
												1.50		
												HP2 L6/33° K0		

LEGENDA TYPŮ ČAR
PŮVODNÍ TERÉN _____
HRUBÉ TERÉNNÍ ÚPRAVY _____
UPRAVENÝ TERÉN _____



VYTÝČENA JEJICH SPRÁVCI

Revize	3	Dne		Zpracoval		Kontroloval			Schválil		
	2										
	1										
 HUTNÍ PROJEKT OSTRAVA a.s. držitel certifikátu ISO 9001 a ISO 14001							Zpracoval Kontroloval Schválil		DEINGRUBEROVÁ GEMROTOVÁ ING.SIUDA		  
Objednatel Česká republika – Ministerstvo financí se sídlem Praha 1							Datum		08/2012		FA4 4
Stavba HUMANIZACE CENTRA ORLOVÉ – LUTYNĚ SÚ 01 – Přeložky a nové vedení sítí Díl objektu: 01.01 – Přeložky potrubí vody a kanalizace Část: 01.01.01 – PŘELOŽKA VODOVODU DN350							Stupeň		DPS		Rev. 0
							Č.zakázky		0129–2705–1–610–000		
							Č.CAD		311279_r0.dwg		
							HPO		3–1–1279		
Název							Měřítko		1:200/100		Pořadové číslo
PODELNÝ PROFIL PŘELOŽKY VODOVODU DN 350							Kótováno v		m		6.